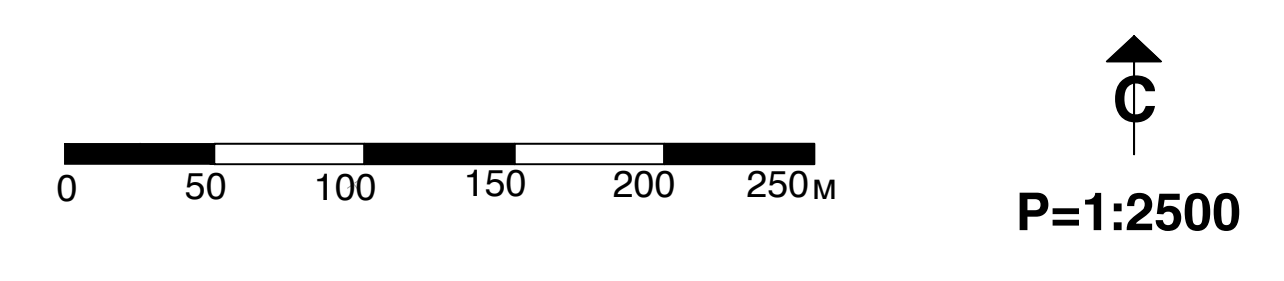
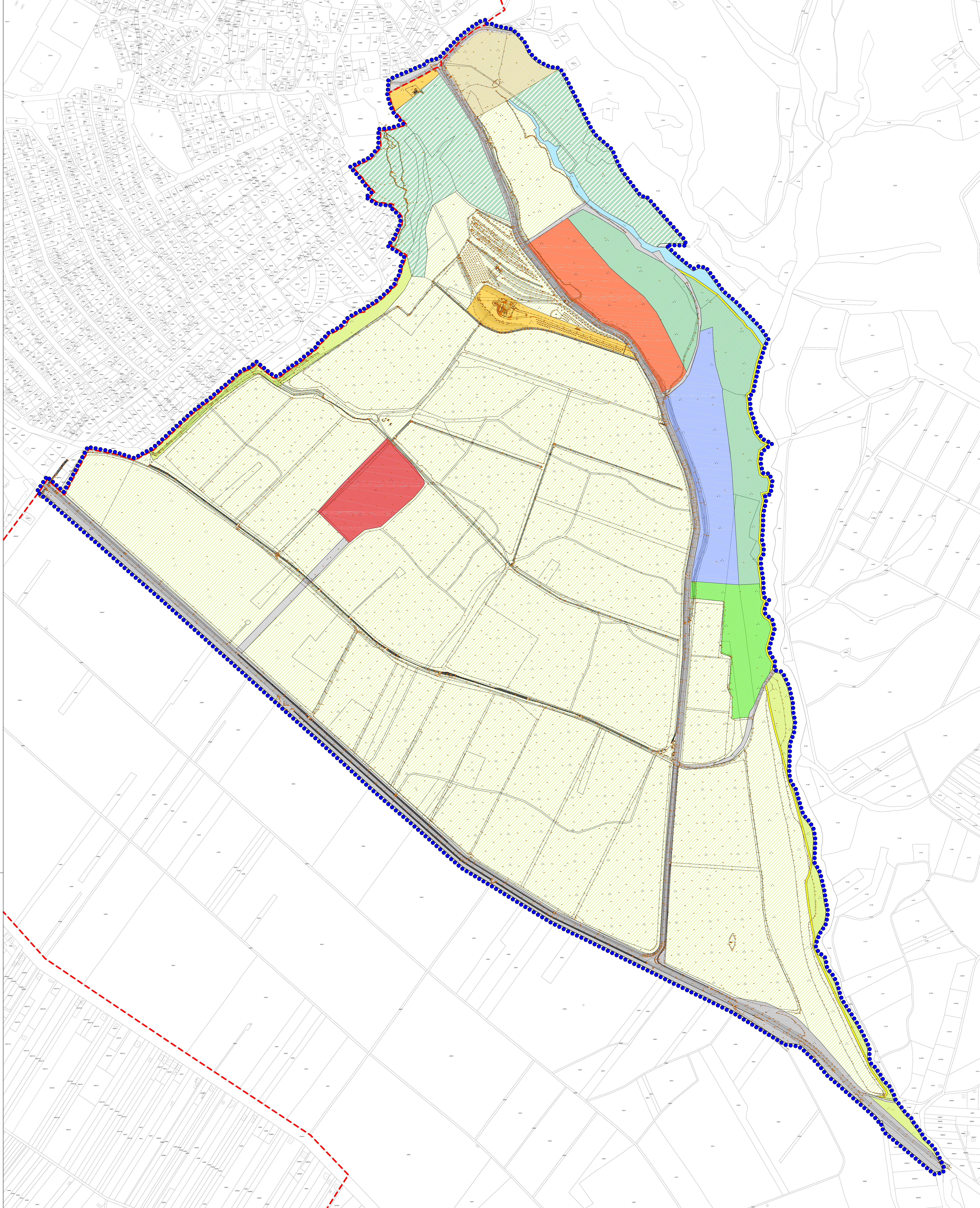


**ПЛАН ДЕТАЉНЕ РЕГУЛАЦИЈЕ  
ЗА ВИНОГРАДАРСКИ КОМПЛЕКС  
И ПРИСТУПНИ ПУТ  
ВРШАЧКИМ ПЛАНИНАМА**



- материјал за рани јавни увид -



**ПЛАНИРАНА ПРЕТЕЖНА НАМЕНА ПОВРШИНА СА  
ГРАНИЦОМ ОБУХВАТА ПЛАНА**

- ГРАЂЕВИНСКО ЗЕМЉИШТЕ**
- ПОВРШИНЕ ЈАВНЕ НАМЕНЕ**
- КОРИДОР ОПШТИНСКОГ ПУТА (ОП бр. 102 и 111)
  - КОРИДОР ПРИСТУПНОГ ПУТА
  - ЗОНА АМФИТЕАТРА НА ОТВОРЕНОМ
- ПОВРШИНЕ ОСТАЛЕ НАМЕНЕ**
- ЗОНА АКВА ПАРКА
  - ЗОНА СПОРТА И РЕКРЕАЦИЈЕ
  - ЗОНА ЕКО-ТУРИСТИЧКОГ КОМПЛЕКСА ("ЗЕЛЕНЕ КУЉЕ")
  - ЗОНА ТУРИСТИЧКОГ КОМПЛЕКСА ("ДВОРАЦ")
  - ЗОНА РЕЗИДЕНЦИЈАЛНОГ СТАНОВАЊА
  - ЗОНА ЗЕЛЕНИЛА ЗА ОДМОР И РЕКРЕАЦИЈУ
  - КОРИДОР ИНТЕРНОГ ПРИСТУПНОГ ПУТА
  - КОРИДОР ИНТЕРНЕ САОБРАЋАНИЦЕ ЗА НЕМОТОРНИ САОБРАЋАЈ
- ПОЉОПРИВРЕДНО ЗЕМЉИШТЕ**
- ВИНОГРАДАРСКО-ВОЂАРСКА ЗОНА - ПЛАНТАЖЕ ВИНОВЕ ЛОЗЕ И ВОЂА
  - ОСТАЛО ПОЉОПРИВРЕДНО ЗЕМЉИШТЕ - ПОЉОЗАШТИТНО ЗЕЛЕНИЛО
- ШУМСКО ЗЕМЉИШТЕ**
- ПАРК-ШУМА ЗА ОДМОР И РЕКРЕАЦИЈУ
- ВОДНО ЗЕМЉИШТЕ**
- ПОТОК
- ГРАНИЦА ГРАЂЕВИНСКОГ ПОДРУЧЈА ВРШАЦА**
- ГРАНИЦА ГРАЂЕВИНСКОГ ПОДРУЧЈА ВРШАЦА
  - ПРЕДЛОЖЕНА ГРАНИЦА ПЛАНСКОГ ПОДРУЧЈА

НОСИЛАЦ ИЗРАДЕ ПЛАНА	ГРАД ВРШАЦ	Лист и листица:
ОБРАЗЛАЖ	ОПШТИНСКО ЛИЦЕ	Лист и листица:
НАЗИВ ПЛАНА	ЈП "ЗАВОД ЗА УРБАНИЗАМ ВОЈВОДИНЕ" ОД ДИРЕКТОРА ГРГДРАЈ КОЖЕВИЋ, д.п.п.с.г.г.г.	Лист и листица:
НАЗИВ КАРТЕ	ПЛАН ДЕТАЉНЕ РЕГУЛАЦИЈЕ ЗА ВИНОГРАДАРСКИ КОМПЛЕКС И ПРИСТУПНИ ПУТ ВРШАЧКИМ ПЛАНИНАМА	Лист и листица:
ОДГОВОРНИ УРБАНИСТА	ПЛАНИРАНА ПРЕТЕЖНА НАМЕНА ПОВРШИНА СА ГРАНИЦОМ ОБУХВАТА ПЛАНА	Лист и листица:
САРАДНИЦИ	БРАНИСЛАВА ТОЂЕВИЋ, д.п.п.с.г.г.г. ЈОРАН КОЏИЋ, д.п.п.с.г.г.г. ДАНИЈЕЛО ПЕТРОВИЋ, д.п.п.с.г.г.г.	Лист и листица:
Б-2788	Реверс: 1:2500 Датум: Децембар 2021	506 места: 3.